

Karczew, 04.07.2024 r.

## ZAPYTANIE OFERTOWE

### Wykonanie dokumentacji projektowej budowy sieci wodociągowej w Glinkach oraz Łukówcu (do nr 31a)

**1. Zamawiający:**

Gmina Karczew ul. Warszawska 28, 05-480 Karczew, tel. (022) 780-65-16, fax. 780-65-36

**2. Termin przesyłania ofert: do 11.07.2024 r. do godz. 12:00 – decyduje termin wpływu oferty na adres elektroniczny lub złożenie w Biurze Obsługi Mieszkańca Urzędu Miejskiego w Karczewie.**

**3. Kryterium wyboru: cena 100%**

**4. Sposób złożenia ofert**

Oferty można składać: za pośrednictwem poczty elektronicznej w formie plików załączonych do korespondencji na adres: [e.kordas@karczew.pl](mailto:e.kordas@karczew.pl) pliki powinny być zapisane w formacie umożliwiającym odczytanie ich treści np. PDF lub złożyć w formie papierowej w Biurze Obsługi Mieszkańca Urzędu Miejskiego w Karczewie.

**5. Przedmiot zamówienia**

**5.1 Przedmiotem zamówienia jest:**

5.1.1 Wykonanie kompletnej dokumentacji projektowej budowy sieci wodociągowej w Ostrówku na działce nr ew.: 952 obręb 0003 Glinki z włączeniem się do istniejącej sieci wodociągowej w działce nr 944/1 obręb 0003 Glinki

5.1.2 Wykonanie kompletnej dokumentacji projektowej budowy sieci wodociągowej w Łukówcu na działce nr ew.: 223 obręb 0007 Łukówiec z włączeniem się do istniejącej sieci wodociągowej w działce nr 182 obręb 0007 Łukówiec

5.1.3 Uzyskanie w Starostwie Powiatowym w Otwocku w imieniu Zamawiającego odpowiedniego dokumentu pozwalającego na realizację robót budowlanych.

5.2 Dokumentacja projektowa musi zostać wykonana zgodnie z obowiązującymi przepisami prawa, tzn. Rozporządzeniem Ministra Infrastruktury z dnia 2 września 2004r. w sprawie szczegółowego zakresu i formy dokumentacji projektowej, specyfikacji technicznych wykonania i odbioru robót budowlanych oraz programu funkcjonalno-użytkowego.

5.3 Przedmiot zamówienia obejmuje wszelkie prace, materiały (w tym mapę- zakup mapy do celów projektowych), pomiary, opinie i uzgodnienia niezbędne do prawidłowego wykonania dokumentacji projektowej.

5.4 Przed opracowaniem dokumentacji Wykonawca zobowiązany jest uzgodnić z Zamawiającym proponowane rozwiązania.

## **6. Zakres przedmiotu zamówienia obejmuje wykonanie:**

- 6.1 Projektu budowlano-wykonawczego – 5 egzemplarzy w wersji papierowej, 1 egzemplarz w wersji elektronicznej
- 6.2 Specyfikacji technicznej wykonania i odbioru robót – 2 egzemplarze w wersji papierowej, 1 egzemplarz w wersji elektronicznej.
- 6.3 Kosztorysu inwestorskiego – 2 egzemplarze w wersji papierowej, 1 egzemplarz w wersji elektronicznej
- 6.4 Przedmiaru robót – 2 egzemplarze w wersji papierowej, 1 egzemplarz w wersji elektronicznej
- 6.5 Uzyskanie w Starostwie Powiatowym w Otwocku w imieniu Zamawiającego odpowiedniego dokumentu pozwalającego na realizację robót budowlanych.

## **7. Założenia techniczne do dokumentacji projektowej:**

- 7.1 Zamawiający przewiduje lokalizację sieci w pasach drogowych.
- 7.2 Na terenie objętym projektem występuje droga o nawierzchni gruntowej – gminna.
- 7.3 Projekt sieci wodociągowej w Ostrówku na działce nr ew 952 obręb 0003 Glinki
- 7.4 Projekt sieci wodociągowej w Łukówiec na działkach nr ew 223 obręb 0007 Łukówiec

## **8. Zakres rzeczowy prac projektowych:**

- 8.1 Uzyskać warunki techniczne przyłączenia do sieci wodociągowej w Komunalnym Przedsiębiorstwie Energetyki Ciepłej, w Karczewie, ul. Ciepłownicza 1; dla punktów 7.3 oraz 7.4.
- 8.2 Opracować mapy do celów projektowych w zakresie niezbędnym do wykonania dokumentacji projektowej oraz uzyskania odpowiedniego dokumentu pozwalającego na realizację robót budowlanych. Mapy do celów projektowych winny być sporządzone w wersji tradycyjnej i cyfrowej;
- 8.3 Opracować wniosek wraz z kompletem materiałów wymaganych do uzyskania decyzji o lokalizacji Inwestycji Celu Publicznego;
- 8.4 Opracować wniosek wraz z kompletem materiałów wymaganych do uzyskania odpowiedniego dokumentu pozwalającego na realizację robót budowlanych;
- 8.5 Uzyskać zgodę zarządcy drogi na umieszczenie sieci wodociągowej w pasie drogowym
- 8.6 Uzyskać niezbędne uzgodnienia, opinie i pozwolenia wymagane przepisami szczególnymi;
- 8.7 Uzgodnić przebieg projektowej trasy sieci wodociągowej w Zespole ds. Koordynowania Usytuowania Projektowanych Sieci i Uzbrojenia Terenu, ul. Górna 13, 05-400 Otwock;

8.8 Opracowana dokumentacja będzie międzybranżowo skoordynowana technicznie i kompletna z punktu widzenia celu, któremu ma służyć. Zawierać będzie wymagane oświadczenia, potwierdzenia, sprawdzenia rozwiązań projektowych w zakresie wynikającym z przepisów, a także spis opracowań dokumentacji składających się na komplet przedmiotu zamówienia;

8.9 W zakresie grafiki projektu;

8.9.1 zapewnić czytelność, przejrzystość i jednoznaczność treści;

8.9.2 rysunki powinny być wykonane wg zasad rysunku technicznego;

8.10. Ostateczne rozwiązania projektowe ustalane będą w porozumieniu z Zamawiającym;

**Przewidywany termin wykonania Zamówienia – do 29.11.2024r.**

#### 9. Warunki płatności:

Przelewem na wskazany rachunek bankowy na podstawie wystawionej faktury VAT w terminie do 14 dni od daty wpływu do Biura Obsługi Mieszkańców Urzędu Miejskiego w Karczewie

#### 10. Informacje dodatkowe:

Zamawiający zastrzega sobie prawo do unieważnienia postępowania bez podania przyczyny, na każdym etapie postępowania. O unieważnieniu postępowania o udzielenie zamówienia, Zamawiający zawiadamia równocześnie wszystkich Oferentów, którzy ubiegali się o udzielenie zamówienia. W przypadku unieważnienia postępowania o udzielenie zamówienia z przyczyn leżących po stronie Zamawiającego, Oferentom, którzy złożyli oferty nie przysługuje jakiegokolwiek roszczenie o zwrot kosztów uczestnictwa w postępowaniu.

#### 11. Osoba wyznaczona do kontaktów w ramach ww. zadania ze strony Zamawiającego:

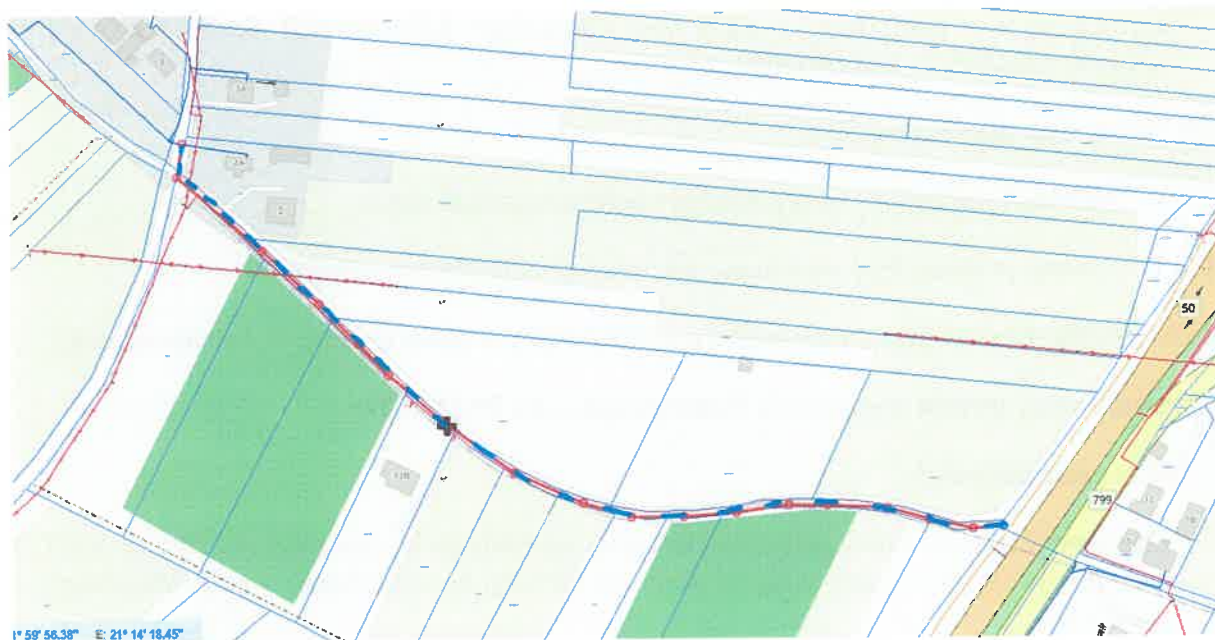
- Ewelina Kordas, e-mail: e.kordas@karczew.pl, tel. /22/ 780-65-16 w. 161

Z up. BURMISTRZA  
Michał Zawada  
ZASTĘPCA BURMISTRZA



Załączniki:

-Sieć wodociągowa – Glinki (około 400m)



-Sieć wodociągowa – Łukówiec (ok. 538m)



..

..

..

..

..

..

..

..

..

..

..