

Karczew, 18.06.2024 r.

ZAPYTANIE OFERTOWE

Wykonanie dokumentacji projektowej budowy sieci wodociągowej w Ostrówku, Łukówcu (do nr 31a) oraz na ul. Ślepej w Karczewie.

1. Zamawiający:

Gmina Karczew ul. Warszawska 28, 05-480 Karczew, tel. (022) 780-65-16, fax. 780-65-36

2. Termin przesyłania ofert: do 26.06.2024 r. do godz. 12:00 – decyduje termin wpływu oferty na adres elektroniczny lub złożenie w Biurze Obsługi Mieszkańca Urzędu Miejskiego w Karczewie.

3. Kryterium wyboru: cena 100%

4. Sposób złożenia ofert

Oferty można składać: za pośrednictwem poczty elektronicznej w formie plików załączonych do korespondencji na adres: e.kordas@karczew.pl pliki powinny być zapisane w formacie umożliwiającym odczytanie ich treści np. PDF lub złożyć w formie papierowej w Biurze Obsługi Mieszkańca Urzędu Miejskiego w Karczewie.

5. Przedmiot zamówienia

5.1 Przedmiotem zamówienia jest:

5.1.1 Wykonanie kompletnej dokumentacji projektowej budowy sieci wodociągowej w Ostrówku na działce nr ew.: 952 obręb 0003 Glinki z włączeniem się do istniejącej sieci wodociągowej w działce nr 944/1 obręb 0003 Glinki

5.1.2 Wykonanie kompletnej dokumentacji projektowej budowy sieci wodociągowej w Łukówcu na działce nr ew.: 223 obręb 0007 Łukówiec z włączeniem się do istniejącej sieci wodociągowej w działce nr 182 obręb 0007 Łukówiec

5.1.3 Wykonanie kompletnej dokumentacji projektowej budowy sieci wodociągowej w Karczewie na ul. Ślepej na działce nr ew.: 533 obręb 0021 Karczew z włączeniem się do istniejącej sieci wodociągowej biegnącego w ulicy Gołębiej.

5.1.4 Uzyskanie w Starostwie Powiatowym w Otwocku w imieniu Zamawiającego odpowiedniego dokumentu pozwalającego na realizację robót budowlanych.

5.2 Dokumentacja projektowa musi zostać wykonana zgodnie z obowiązującymi przepisami prawa, tzn. Rozporządzeniem Ministra Infrastruktury z dnia 2 września 2004r. w sprawie szczegółowego zakresu i formy dokumentacji projektowej, specyfikacji technicznych wykonania i odbioru robót budowlanych oraz programu funkcjonalno-użytkowego.

5.3 Przedmiot zamówienia obejmuje wszelkie prace, materiały (w tym mapę- zakup mapy do celów projektowych), pomiary, opinie i uzgodnienia niezbędne do prawidłowego wykonania dokumentacji projektowej.

5.4 Przed opracowaniem dokumentacji Wykonawca zobowiązany jest uzgodnić z Zamawiającym proponowane rozwiązania.

6. Zakres przedmiotu zamówienia obejmuje wykonanie:

6.1 Projektu budowlano-wykonawczego – 5 egzemplarzy w wersji papierowej, 1 egzemplarz w wersji elektronicznej

6.2 Specyfikacji technicznej wykonania i odbioru robót – 2 egzemplarze w wersji papierowej, 1 egzemplarz w wersji elektronicznej.

6.3 Kosztorysu inwestorskiego – 2 egzemplarze w wersji papierowej, 1 egzemplarz w wersji elektronicznej

6.4 Przedmiaru robót – 2 egzemplarze w wersji papierowej, 1 egzemplarz w wersji elektronicznej

6.5 Uzyskanie w Starostwie Powiatowym w Otwocku w imieniu Zamawiającego odpowiedniego dokumentu pozwalającego na realizację robót budowlanych.

7. Założenia techniczne do dokumentacji projektowej:

7.1 Zamawiający przewiduje lokalizację sieci w pasach drogowych.

7.2 Na terenie objętym projektem występuje droga o nawierzchni gruntowej – gminna.

7.3 Projekt sieci wodociągowej w Ostrówku na działce nr ew 952 obręb 0003 Glinki

7.4 Projekt sieci wodociągowej w Łukówiec na działkach nr ew 223 obręb 0007 Łukówiec

7.5 Projekt sieci wodociągowej w Karczewie na ul. Ślepej na działkach nr ew 533 obręb 0021 Karczew.

8. Zakres rzeczowy prac projektowych:

8.1 Uzyskać warunki techniczne przyłączenia do sieci wodociągowej w Otwockim Przedsiębiorstwie Wodociągów i Kanalizacji w Otwocku, ul. Kraszewskiego 1; dla punktu 7.5.

8.2 Uzyskać warunki techniczne przyłączenia do sieci wodociągowej w Komunalnym Przedsiębiorstwie Energetyki Ciepłej, w Karczewie, ul. Ciepłownicza 1; dla punktów 7.3 oraz 7.4.

8.3 Opracować mapy do celów projektowych w zakresie niezbędnym do wykonania dokumentacji projektowej oraz uzyskania odpowiedniego dokumentu pozwalającego na realizację robót budowlanych. Mapy do celów projektowych winny być sporządzone w wersji tradycyjnej i cyfrowej;

8.4 Opracować wniosek wraz z kompletem materiałów wymaganych do uzyskania decyzji o lokalizacji Inwestycji Celu Publicznego;

- 8.5 Opracować wniosek wraz z kompletem materiałów wymaganych do uzyskania odpowiedniego dokumentu pozwalającego na realizację robót budowlanych;
- 8.6 Uzyskać zgodę zarządcy drogi na umieszczenie sieci wodociągowej w pasie drogowym;
- 8.6.1 dla dróg gminnych – Burmistrz Karczewa
- 8.7 Uzyskać niezbędne uzgodnienia, opinie i pozwolenia wymagane przepisami szczególnymi;
- 8.8 Uzgodnić przebieg projektowej trasy sieci wodociągowej w Zespole ds. Koordynowania Usytuowania Projektowanych Sieci i Uzbrojenia Terenu, ul. Górna 13, 05-400 Otwock;
- 8.9 Opracowana dokumentacja będzie międzybranżowo skoordynowana technicznie i kompletna z punktu widzenia celu, któremu ma służyć. Zawierać będzie wymagane oświadczenia, potwierdzenia, sprawdzenia rozwiązań projektowych w zakresie wynikającym z przepisów, a także spis opracowań dokumentacji składających się na komplet przedmiotu zamówienia;
- 8.10 W zakresie grafiki projektu;
- 8.10.1 zapewnić czytelność, przejrzystość i jednoznaczność treści;
- 8.10.2 rysunki powinny być wykonane wg zasad rysunku technicznego;
- 8.10. Ostateczne rozwiązania projektowe ustalane będą w porozumieniu z Zamawiającym;

Przewidywany termin wykonania Zamówienia – do 29.11.2024r.

9. Warunki płatności:

Przelewem na wskazany rachunek bankowy na podstawie wystawionej faktury VAT w terminie do 14 dni od daty wpływu do Biura Obsługi Mieszkańców Urzędu Miejskiego w Karczewie

10. Informacje dodatkowe:

Zamawiający zastrzega sobie prawo do unieważnienia postępowania bez podania przyczyny, na każdym etapie postępowania. O unieważnieniu postępowania o udzielenie zamówienia, Zamawiający zawiadamia równocześnie wszystkich Oferentów, którzy ubiegali się o udzielenie zamówienia. W przypadku unieważnienia postępowania o udzielenie zamówienia z przyczyn leżących po stronie Zamawiającego, Oferentom, którzy złożyli oferty nie przysługuje jakiegokolwiek roszczenie o zwrot kosztów uczestnictwa w postępowaniu.

11. Osoba wyznaczona do kontaktów w ramach ww. zadania ze strony Zamawiającego:

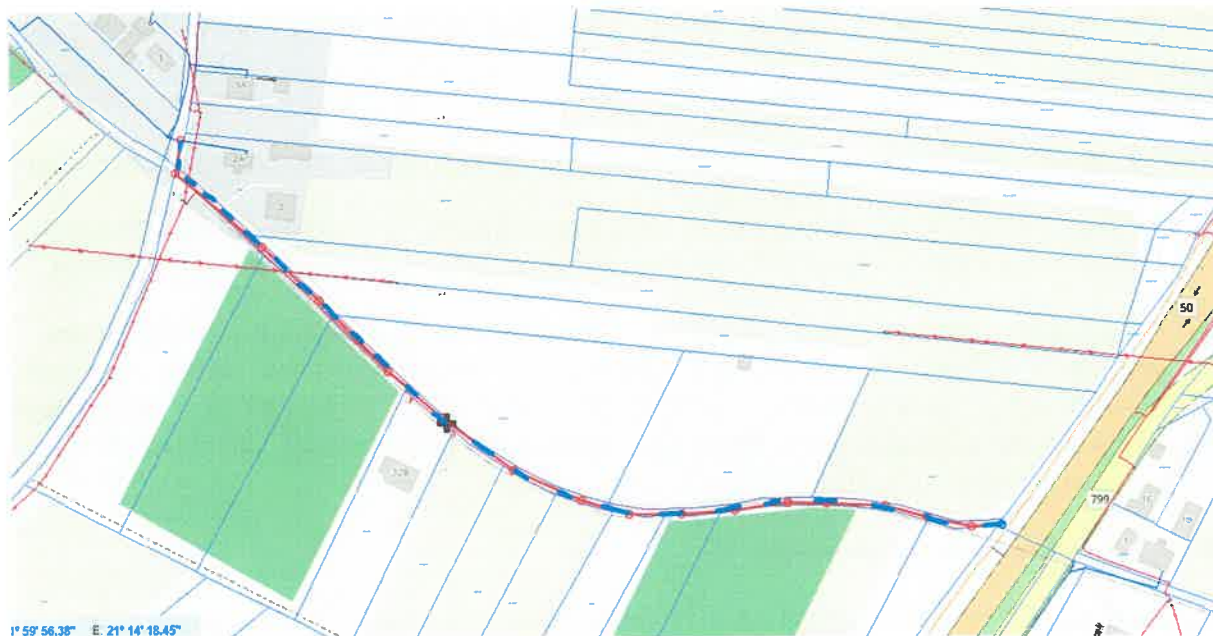
- Ewelina Kordas, e-mail: e.kordas@karczew.pl, tel. /22/ 780-65-16 w. 161

ZASTĘPCA BURMISTRZA
KARCZEWA
Michał Zawada



Załączniki:

-Sieć wodociągowa – Glinki (około 400m)



-Sieć wodociągowa – Łukówiec (ok. 538m)



-Sieć wodociągowa - ul. Ślepa w Karczewie: (ok. 130m)

