

**UCHWAŁA Nr .....**  
**RADY MIEJSKIEJ W KARCZEWIE**  
**z dnia.....**

**w sprawie nadania nazwy drogi wewnętrznej**

Na podstawie art. 18 ust. 2 pkt. 13 ustawy z dnia 8 marca 1990 r. o samorządzie gminnym (Dz. U. z 2013 r., poz. 594 z późn. zm.<sup>1</sup>) uchwała się, co następuje:

§ 1. 1. Drodze wewnętrznej położonej w Gminie Karczew, w miejscowości Sobiekursk, oznaczonej w ewidencji gruntów jako część działki nr 481/3, która rozpoczyna się od drogi powiatowej nr 2725W i biegnie w kierunku wschodnim nadaje się nazwę Brzozowa.

2. Mapa z zaznaczonym przebiegiem drogi wewnętrznej stanowi Załącznik do niniejszej uchwały.

§ 2. Wykonanie uchwały powierza się Burmistrzowi Karczewa.

§ 3. Uchwała wchodzi w życie po upływie 14 dni od dnia ogłoszenia w Dzienniku Urzędowym Województwa Mazowieckiego.

---

<sup>1</sup> Zmiany tekstu jednolitego wymienionej ustawy zostały ogłoszone w: Dz. U. z 2013 r., poz. 1318 oraz z 2014 poz. 379 i 1072.

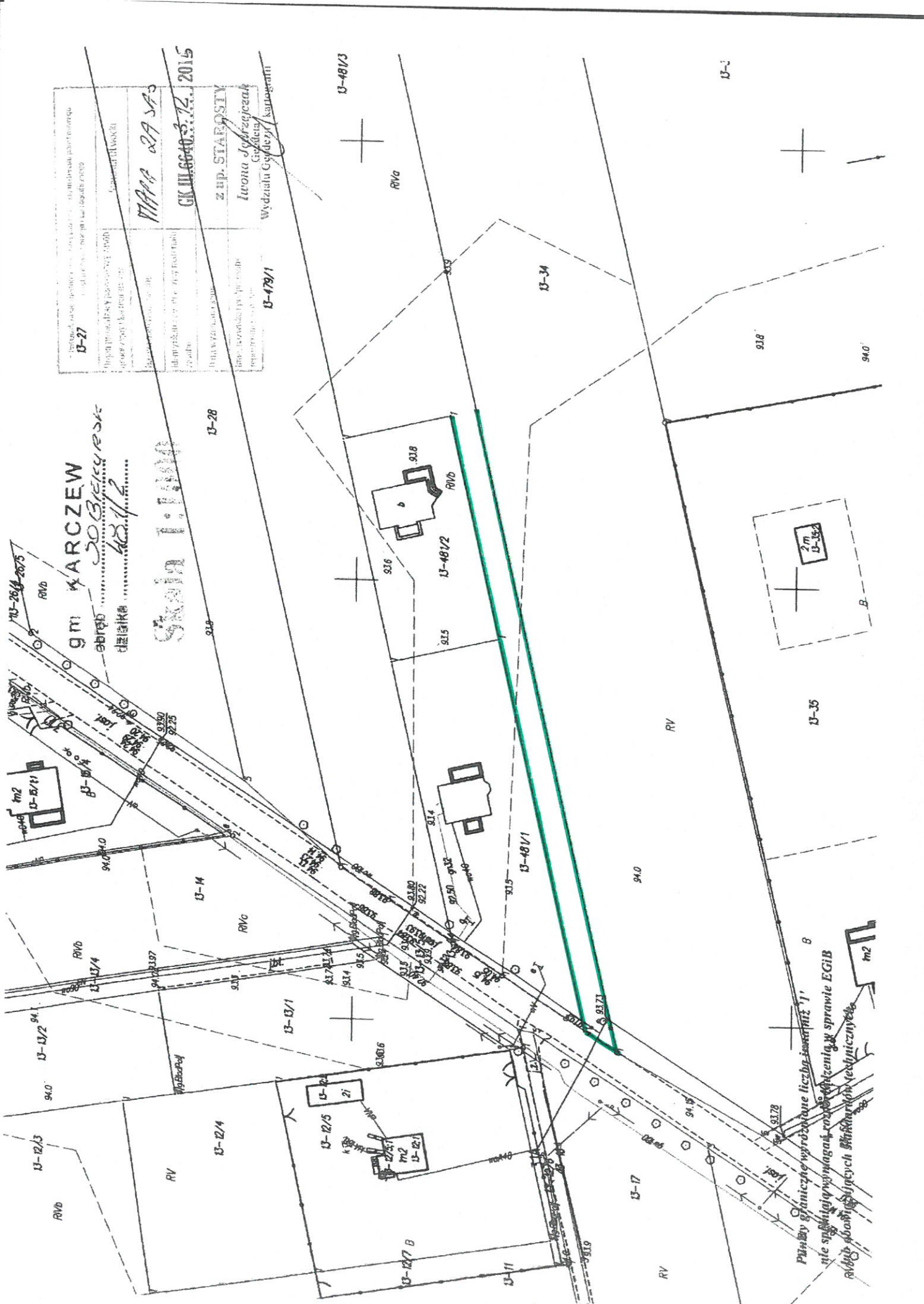
## **UZASADNIENIE**

Przedmiotowa droga wewnętrzna, oznaczona w ewidencji gruntów jako część działki numer 481/3 w Sobiekursku, powstała w wyniku podziału działki nr ew. 481 w Sobiekursku, stanowi własność osoby prywatnej, posiada uregulowany stan prawny, opisany w księdze wieczystej.

W chwili obecnej są trudności w przydzielaniu kolejnych numerów porządkowych na obszarze wsi Sobiekursk i nadanie nazwy drodze wewnętrznej, w celu ustalenia w sposób pozwalający na ich łatwiejszą lokalizację rozwiązuje ten problem w przypadku nowo powstałych działek.

Na prośbę właścicieli drogi wewnętrznej, o nazwanie drogi, jako ul. Brzozowa, przygotowano powyższą uchwałę.

Zgodnie z art. 18 ust. 2 pkt. 13 ustawy o samorządzie gminnym podejmowanie uchwał w sprawie nazywania dróg wewnętrznych należy do wyłącznej właściwości Rady Miejskiej.



Wzrost: 1,70 m	Waga: 70 kg	Barwa włosów: ciemna	Barwa oczu: niebieskie
13-27/1	13-27/2	13-27/3	13-27/4
13-27/5	13-27/6	13-27/7	13-27/8
13-27/9	13-27/10	13-27/11	13-27/12
13-27/13	13-27/14	13-27/15	13-27/16
13-27/17	13-27/18	13-27/19	13-27/20
13-27/21	13-27/22	13-27/23	13-27/24
13-27/25	13-27/26	13-27/27	13-27/28
13-27/29	13-27/30	13-27/31	13-27/32
13-27/33	13-27/34	13-27/35	13-27/36
13-27/37	13-27/38	13-27/39	13-27/40

gm. KARCZEW  
 20 BIEKUSK  
 Skala 1:1000  
 13-28  
 13-29  
 13-30  
 13-31  
 13-32  
 13-33  
 13-34  
 13-35  
 13-36  
 13-37  
 13-38  
 13-39  
 13-40

Punkty graniczne wyznaczone licznikami 1' B  
 nie spełniają wymagań, niezbędnych w sprawie EGIB  
 w celu obowiązkowych służebności technicznych

Wzrost: 1,70 m  
 Waga: 70 kg  
 Barwa włosów: ciemna  
 Barwa oczu: niebieskie

13-12/3  
 13-12/4  
 13-12/5  
 13-13/1  
 13-13/2  
 13-13/4  
 13-14  
 13-17  
 13-27/1  
 13-27/2  
 13-27/3  
 13-27/4  
 13-27/5  
 13-27/6  
 13-27/7  
 13-27/8  
 13-27/9  
 13-27/10  
 13-27/11  
 13-27/12  
 13-27/13  
 13-27/14  
 13-27/15  
 13-27/16  
 13-27/17  
 13-27/18  
 13-27/19  
 13-27/20  
 13-27/21  
 13-27/22  
 13-27/23  
 13-27/24  
 13-27/25  
 13-27/26  
 13-27/27  
 13-27/28  
 13-27/29  
 13-27/30  
 13-27/31  
 13-27/32  
 13-27/33  
 13-27/34  
 13-27/35  
 13-27/36  
 13-27/37  
 13-27/38  
 13-27/39  
 13-27/40