

RGS.6720.1.2022.SK

OBWIESZCZENIE

o przystąpieniu do sporządzenia miejscowego planu zagospodarowania przestrzennego dla cmentarza miejskiego w Karczewie – działka Nr ew. 98, obr. 25 w Karczewie, działki Nr ew. 54, 99, 501, 502, 503, 504, 505 i 506 obr. 26 w Karczewie oraz część działki Nr ew. 55/2, obr. 26 w Karczewie

Na podstawie art. 11 pkt 1 ustawy z dnia 27 marca 2003 r. o planowaniu i zagospodarowaniu przestrzennym (Dz. U. z 2022 r., poz. 503 ze zm.) oraz art. 39 ust. 1 ustawy z dnia 3 października 2008 r. o udostępnianiu informacji o środowisku i jego ochronie, udziale społeczeństwa w ochronie środowiska oraz o ocenach oddziaływania na środowisko (Dz. U. z 2021 r., poz. 2373 z późn. zm.) zawiadamiam o **podjęciu przez Radę Miejską w Karczewie uchwały Nr LXIV/341/2022 z dnia 07 marca 2022 roku w sprawie przystąpieniu do sporządzenia miejscowego planu zagospodarowania przestrzennego dla cmentarza miejskiego w Karczewie – działka Nr ew. 98, obr. 25 w Karczewie, działki Nr ew. 54, 99, 501, 502, 503, 504, 505 i 506 obr. 26 w Karczewie oraz część działki Nr ew. 55/2, obr. 26 w Karczewie.**

Uchwała Nr XXVI/341/2022 z dnia 07 marca 2022 roku w sprawie przystąpieniu do sporządzenia miejscowego planu zagospodarowania przestrzennego dla cmentarza miejskiego w Karczewie – działka Nr ew. 98, obr. 25 w Karczewie, działki Nr ew. 54, 99, 501, 502, 503, 504, 505 i 506 obr. 26 w Karczewie oraz część działki Nr ew. 55/2, obr. 26 w Karczewie jest dostępna w Biuletynie Informacji Publicznej „bip.karczew.pl”, w Referacie Geodezji i Urbanistyki Urzędu Miejskiego w Karczewie oraz w Biurze Rady Miejskiej w Karczewie.

Zgodnie z art. 11 pkt 1 ustawy o planowaniu i zagospodarowaniu przestrzennym oraz art. 54 ust. 3 ustawy o udostępnianiu informacji o środowisku i jego ochronie, udziale społeczeństwa w ochronie środowiska oraz o ocenach oddziaływania na środowisko, każdy ma prawo złożenia wniosku do projektu miejscowego planu zagospodarowania przestrzennego dla cmentarza miejskiego w Karczewie – działka Nr ew. 98, obr. 25 w Karczewie, działki Nr ew. 54, 99, 501, 502, 503, 504, 505 i 506 obr. 26 w Karczewie oraz część działki Nr ew. 55/2, obr. 26 w Karczewie

Celem sporządzenia niniejszego miejscowego planu zagospodarowania przestrzennego dla cmentarza miejskiego w Karczewie – działka Nr ew. 98, obr. 25 w Karczewie, działki Nr ew. 54, 99, 501, 502, 503, 504, 505 i 506 obr. 26 w Karczewie oraz część działki Nr ew. 55/2, obr. 26 w Karczewie jest rozszerzenie terenu, który zostanie przeznaczony pod cmentarz. Kwestie lokalizowania cmentarza reguluje się poprzez miejscowy plan zagospodarowania przestrzennego. Chcąc zatem założyć cmentarz gmina musi uchwalić miejscowy plan zagospodarowania przestrzennego i określić w nim tereny przeznaczone na cmentarz. Miejscowy plan nie musi

obejmować przy tym terenu całej Gminy, a tylko jej część, np. tę która zostanie przeznaczona na cmentarz i związaną z nim strefę ochronną.

Zainteresowani mogą składać wnioski do miejscowego planu zagospodarowania przestrzennego dla cmentarza miejskiego w Karczewie – działka Nr ew. 98, obr. 25 w Karczewie, działki Nr ew. 54, 99, 501, 502, 503, 504, 505 i 506 obr. 26 w Karczewie oraz część działki Nr ew. 55/2, obr. 26 w Karczewie w zakresie terenów określonych Załącznikiem do niniejszego obwieszczenia. Wnioski należy składać na piśmie w Biurze Obsługi Mieszkańców Urzędu Miejskiego w Karczewie, ul. Warszawska 28, 05-480 Karczew, w godzinach pracy Urzędu (poniedziałek 10 – 19, wtorek – czwartek 8 – 16 oraz piątek 8 – 15), korespondencyjnie na adres ul. Warszawska 28, 05-480 Karczew lub drogą elektroniczną z podpisem i za pośrednictwem platformy „ePUAP”.

Wnioski należy składać w terminie do 03 czerwca 2022 roku.

Wnioskodawca zobowiązany jest podać swoje imię i nazwisko albo nazwę oraz adres zamieszkania albo siedziby. Wniosek powinien zawierać przedmiot wniosku oraz oznaczenie nieruchomości (numer ewidencyjny działki i obręb), której dotyczy.


Ponadto, na podstawie art. 39 ustawy z dnia 3 października 2008 r. o udostępnianiu informacji o środowisku i jego ochronie, udziale społeczeństwa w ochronie środowiska oraz o ocenach oddziaływania na środowisko (Dz. U. z 2020 r. poz. 283 ze zm.) zawiadamiam o przystąpieniu do przeprowadzenia strategicznej oceny oddziaływania na środowisko w/w miejscowych planów zagospodarowania przestrzennego – w granicach wg załącznika graficznego do w/w uchwały – w ramach której sporządzana jest Prognoza oddziaływania na środowisko miejscowych planów zagospodarowania przestrzennego.

Zainteresowani mogą składać wnioski do zakresu prognozy oddziaływania na środowisko. Wnioski należy składać w formie pisemnej lub w formie ustnej do protokołu w Biurze Obsługi Mieszkańców Urzędu Miejskiego w Karczewie, ul. Warszawska 28, 05-480 Karczew, w godzinach pracy Urzędu (poniedziałek 10 – 19, wtorek – czwartek 8 – 16 oraz piątek 8 – 15) oraz za pomocą środków komunikacji elektronicznej, bez konieczności opatrywania ich bezpiecznym podpisem elektronicznym, pod adres um@karczew.pl.

Wnioski należy składać w terminie do 03 czerwca 2022 roku.

Wnioskodawca zobowiązany jest podać swoje imię i nazwisko albo nazwę oraz adres zamieszkania albo siedziby. Wniosek powinien zawierać przedmiot wniosku oraz oznaczenie nieruchomości (numer ewidencyjny działki i obręb), której dotyczy.

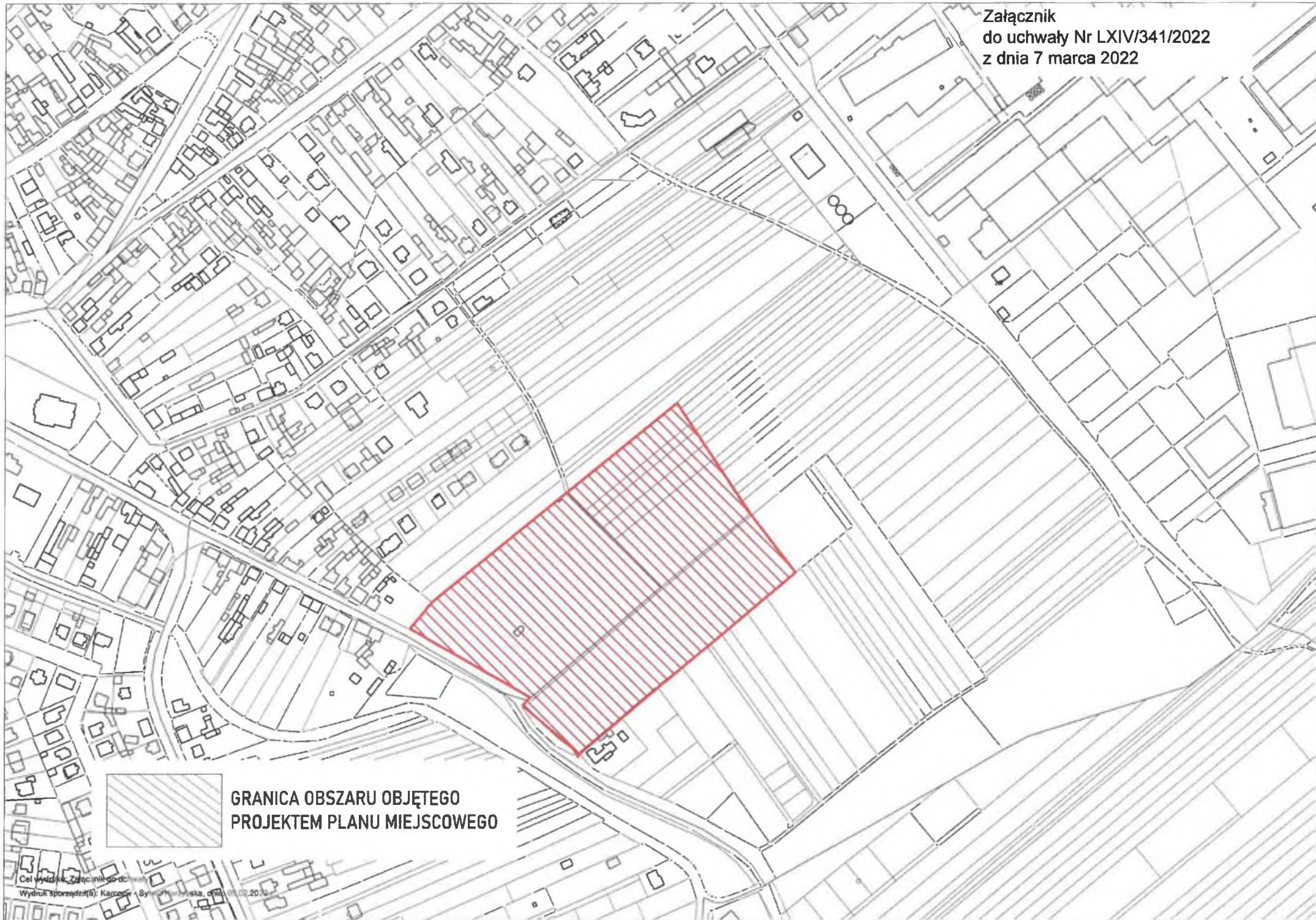
Wnioski zostaną rozpatrzone zgodnie z art. 11 pkt. 3 ustawy z dnia 27 marca 2003 r. o planowaniu i zagospodarowaniu przestrzennym (Dz. U. z 2022 r., poz. 503 z późn. zm.).

Z up. BURMISTRZA
NACZELNIK WYDZIAŁU
Rozwoju Gospodarczego i Strategii

Marcin Dąbrowski

**Klauzula informacyjna dotycząca składania wniosków do projektu zmiany studium uwarunkowań
i kierunków zagospodarowania przestrzennego miasta**

Zgodnie z art. 14 ust. 1 i 2 rozporządzenia Parlamentu Europejskiego i Rady (UE) 2016/679 z dnia 27 kwietnia 2016 r. w sprawie ochrony osób fizycznych w związku z przetwarzaniem danych osobowych i w sprawie swobodnego przepływu takich danych oraz uchylenia dyrektywy 95/46/WE (dalej RODO), informuję, iż:

1. Administratorem Pani/Pana danych osobowych jest: Gmina Karczew (jednostka obsługująca: Urząd Miejski w Karczewie, ul. Warszawska 28, 05-480 Karczew) reprezentowana przez Burmistrza Karczewa, e-mail: um@karczew.pl, tel. (22) 780 65 16;
2. Kontakt z inspektorem Ochrony Danych (IOD) w Urzędzie Miejskim w Karczewie poprzez adres e mail: iodo@karczew.pl, telefonicznie pod numerem: (22) 780 65 16, wew. 123 lub wysyłając zapytanie na powyższe dane adresowe Urzędu Miejskiego w Karczewie.
3. Przetwarzanie Pani/Pana danych osobowych jest niezbędne do wypełnienia obowiązku prawnego ciążącego na administratorze, zgodnie z art. 6 pkt. 1 lit. c RODO i będzie się odbywać szczególnie w celu postępowania administracyjnego dot. zmiany Studium uwarunkowań i kierunków zagospodarowania przestrzennego miasta i gminy Karczew w oparciu o ustawę z dnia 27 marca 2003 r. o planowaniu i zagospodarowaniu przestrzennym, Kodeksu postępowania administracyjnego z dnia 14 czerwca 1960 r. oraz ustawę z dnia 3 października 2008 r. o udostępnianiu informacji o środowisku i jego ochronie, udziale społeczeństwa w ochronie środowiska oraz ocenach oddziaływania na środowisko.
4. W związku z przetwarzaniem danych w celach wskazanych powyżej, Pani/Pana dane osobowe mogą być udostępnione innym odbiorcom lub kategoriom odbiorców. Odbiorcami danych mogą być: podmioty upoważnione do odbioru Twoich danych osobowych na podstawie odpowiednich przepisów prawa i podmioty, które przetwarzają Twoje dane osobowe w imieniu Administratora, na podstawie zawartej umowy powierzenia przetwarzania danych osobowych (tzw. podmioty przetwarzające).
5. Pani/Pana dane osobowe nie będą przekazywane do państwa trzeciego.
6. Pani/Pana dane osobowe będą przetwarzane przez okres niezbędny do realizacji odpowiedniego celu przetwarzania wskazanego w pkt 3, w tym również obowiązku archiwizacyjnego wynikającego z przepisów prawa.
7. W związku z przetwarzaniem przez Administratora danych przysługuje Pani/Panu: prawo dostępu do treści danych, na podstawie art. 15 Rozporządzenia, prawo do sprostowania danych, na podstawie art. 16 Rozporządzenia; prawo do usunięcia danych, na podstawie art. 17 Rozporządzenia, prawo do ograniczenia przetwarzania danych, na podstawie art. 18 Rozporządzenia oraz prawo wniesienia sprzeciwu wobec przetwarzania danych, na podstawie art. 21 Rozporządzenia.
8. Ma Pani/Pan prawo wniesienia skargi do organu nadzorczego tj. Prezesa Urzędu Ochrony Danych Osobowych, gdy uzna Pani/Pan, że przetwarzanie danych osobowych narusza przepisy RODO.
9. Pani/Pana dane osobowe zostały pozyskane z rejestrów jednostek samorządu terytorialnego i/lub instytucji publicznych.
10. Pani/Pana dane nie będą przetwarzane w sposób zautomatyzowany w tym również w formie profilowania.
11. Pani/Pana dane osobowe zostały pozyskane z Geoportalu Powiatu Otwockiego.



GRANICA OBSZARU OBJĘTEGO
PROJEKTEM PLANU MIEJSCOWEGO