

UCHWAŁA Nr IX/78/2015
RADY MIEJSKIEJ W KARCZEWIE
z dnia 14 lipca 2015 r.

**w sprawie przystąpienia do sporządzenia miejscowego planu zagospodarowania
przestrzennego dla rejonu cmentarza miejskiego w Karczewie**

Na podstawie art. 18 ust. 2 pkt 5 ustawy z dnia 8 marca 1990 r. o samorządzie gminnym (Dz. U. z 2013 poz. 594 z późn.zm.¹) oraz art 14 ust. 1 ustawy z dnia 27 marca 2003 r. o planowaniu i zagospodarowaniu przestrzennym (Dz. U. z 2015 poz 199 z późn. zm.²) uchwała się co następuje:

§1. 1.Przystępuje się do sporządzenia miejscowego planu zagospodarowania przestrzennego dla rejonu cmentarza miejskiego w Karczewie.

2. Granice obszaru objętego sporządzeniem planu określa Załącznik do uchwały.

§ 2. Przedmiot i zakres planu powinien być zgodny z art. 15 ustawy z dnia 27 marca 2003 roku o planowaniu i zagospodarowaniu przestrzennym.

§ 3.Wykonanie Uchwały powierza się Burmistrzowi Karczewa.

§ 4.Uchwała wchodzi w życie z dniem podjęcia.

Przewodnicząca Rady
Danuta Trzaskowska

¹ Zmiany tekstu jednolitego wymienionej ustawy zostały ogłoszone w: Dz. U. z 2013 r., poz. 645 i 1318 oraz z 2014 poz. 379 i 1072.

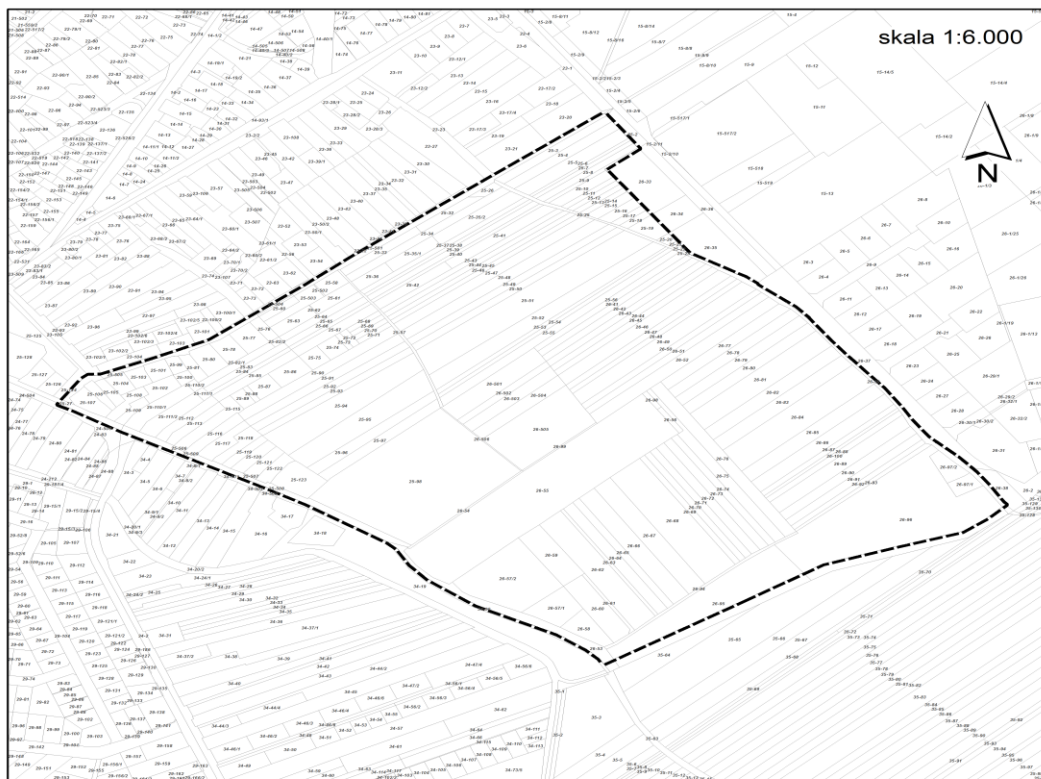
² Zmiany tekstu jednolitego wymienionej ustawy zostały ogłoszone w: Dz. U. z 2015 r., poz. 443.

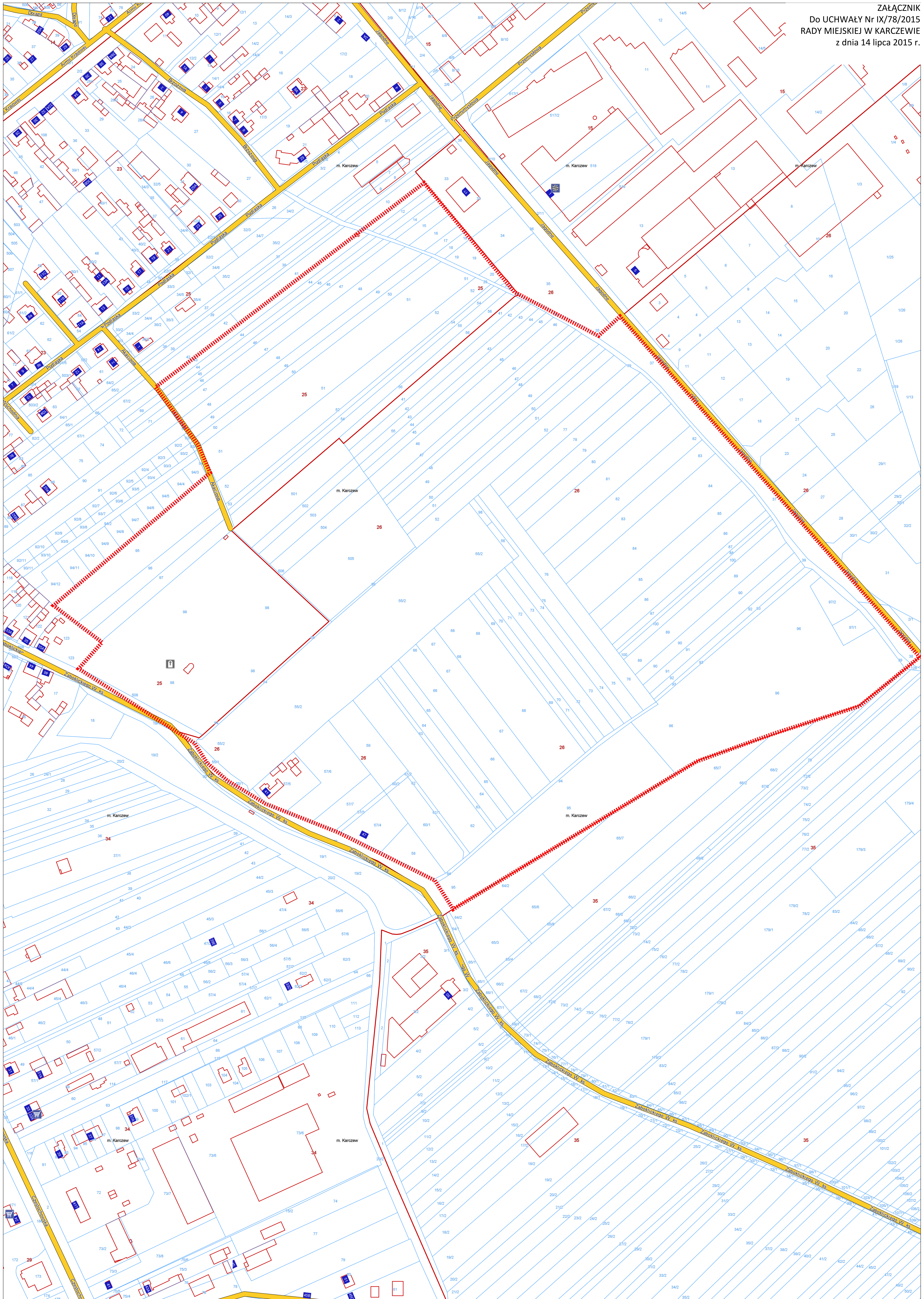
UZASADNIENIE

Przewidziany do objęcia miejscowym planem zagospodarowania przestrzennego obszar opisany w obowiązującym Studium uwarunkowań i kierunków zagospodarowania przestrzennego jako tereny usługowo-mieszkaniowe- UM, w których ustalono priorytet dla lokalizacji usług oraz małych i średnich przedsiębiorstw nie wymagających sporządzenia raportu oddziaływania na środowisko. Obszar ten położony między strefą przemysłową -po północno-wschodniej stronie ul. Jagodne i cmentarzem miejskim rozciągającym się na północ od ul. Żaboklickiego a terenami zabudowy mieszkaniowej - położonymi na północny zachód od ul. Podlaskiej, mógłby stanowić strefę przejściową między tymi wzajemnie uciążliwymi funkcjami. Umożliwienie realizacji w pobliżu cmentarza funkcji usługowo-produkcyjnych pobudziłoby możliwość zagospodarowania tego obszaru, który ze względu na przepisy sanitarne nie może być zabudowany budynkami mieszkalnymi. Posiadanie przez gminę miejscowego planu zagospodarowania przestrzennego jest warunkiem koniecznym by aplikować o zewnętrzne środki pomocowe na uzbrojenie tego obszaru.

Przewodnicząca Rady
Danuta Trzaskowska

ZAŁĄCZNIK
do UCHWAŁY Nr
RADY MIEJSKIEJ W KARCZEWIE
z dnia





 - granica obszaru objętego Miejscowym Planem Zagospodarowania Przestrzennego